

こんなことは、ありませんか？

目が見えにくい・見えない子どもの
子育てって、どのようにしたらいい？

どのように食べ方を教えたらいい？

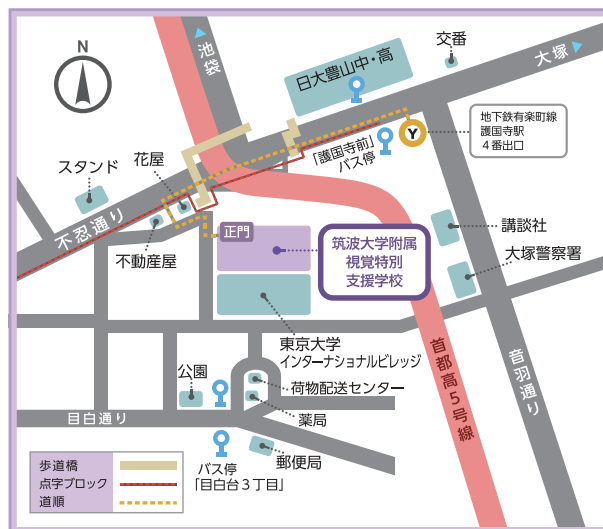
部屋の中で、安全に動けるようにするには
どうしたらいい？

どんなおもちゃだと楽しめる？

どのくらい見えている？
どんなふうに見えている？

見えにくさのある子どもの
子育てをしている保護者と、
話してみたい！

ぜひ一度ご相談ください！



●交通

- ▶ 東京メトロ有楽町線
護国寺駅下車 4番出口 徒歩7分
- ▶ 都営バス
都02乙系統(池袋駅東口-東京ドームシティ)
護国寺前下車 徒歩約7分
白61系統(新宿駅西口-目白駅前-練馬車庫前)
目白台3丁目下車 徒歩約7分

詳細は、本校HPをご覧ください。

筑波大学附属視覚特別支援学校
<https://www.nsfb.tsukuba.ac.jp>



目や見え方のことで
心配なことはありませんか

乳幼児教育相談のご案内



筑波大学附属視覚特別支援学校
幼稚部 早期教育支援部

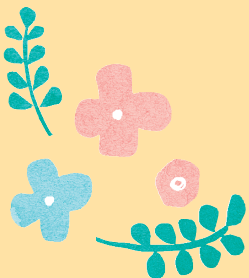
〒112-0015
東京都文京区目白台3丁目27番6号
TEL 03-3943-5422 (幼稚部・小学部直通)
FAX 03-3943-5410
ikujigakkyuu@nsfb.tsukuba.ac.jp



幼稚園では、
視覚に障害のある0歳から就学前までの乳幼児と
その保護者・ご家族の方を対象に、
教育相談をおこなっております。
保育所や幼稚園、また療育機関へ通っている方の
相談もお受けしています。

- 相談は、無料です。
- 相談内容は、秘密を厳守いたします。

※本教育相談は、本校への入学を勧めるものではありません。
本校幼稚園への入学・転入を希望される方は、別途入学のための教育相談を受けていただくようになります。
ご希望の方は、幼稚園までお問い合わせください。



相談の対象

視覚に障害のある0歳から就学前までの
お子さんとその保護者、ご家族

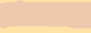
※視覚障害の他にも障害のあるお子さんの相談もお受けしております。
※居住地は問いません。

相談の方法と内容

● 個別相談

電話やメール、また本校へ直接来校いただき、個別にお話を伺います。

● グループ活動

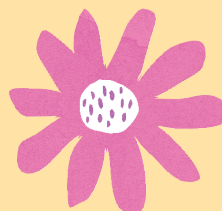
育児学級  などを開催しています。本校へ直接来校
いただいでる参加またはオンラインでの参加が可能です。
参加者同士で交流を深めながら、子どもたちの育ちを一緒に
考えます。

※開催日時など詳細については、担当までお問い合わせいただくか、本校HPをご覧ください。

相談の流れ

まずは、電話またはメールにて、
早期教育支援担当まで相談をお申込みください。

個別相談にて、お話を伺います。
グループ活動へのご希望があれば、お申し出ください。



視覚に障害のあるお子さんの保育や
療育にかかわっている
保育所・幼稚園、関係機関の先生方への
相談支援もおこなっています。

相談の対象

視覚に障害のあるお子さんへの
保育・療育をおこなっている各関係機関職員

※視覚障害の他にも障害のあるお子さんの相談もお受けしております。

相談の方法と内容

● 個別相談

電話やメール、また本校へ直接来校いただき、個別にお話を伺います。

● 訪問相談

保育や療育の参観の後、懇談などを通して、保育環境や
手だてについて一緒に考えます。
職員研修などへの講師派遣も可能です。
内容については、ご相談ください。

相談の流れ

まずは、電話またはメールにて、
早期教育支援担当までご相談ください。

